

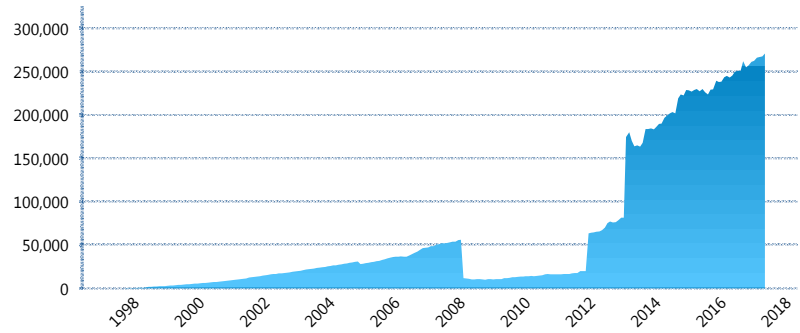
I. INFORMACIÓN FINANCIERA

I) Detalles del Fondo

Detalles del Fondo	
Razón Social	Siefore XXI Banorte Consolida, S.A. de C.V.
Inicio de Operaciones	30/01/1998
Tipo de Fondo	Básica
Clave Bolsa	XXINTE2
Activos Administrados *	270,882
ISIN	MX54XX060022
Comisión Anual	1%
Administrador	Afore XXI Banorte, S.A. de C.V.
Director General	Mtro. Juan Manuel Valle Pereña
Presidente del Consejo	C. Fernando Solís Soberón

Activos Administrados *

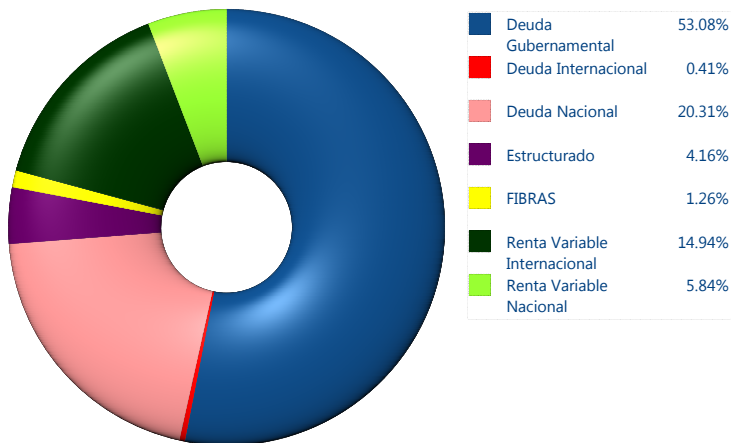
\$270,882



*Cifras en millones de pesos

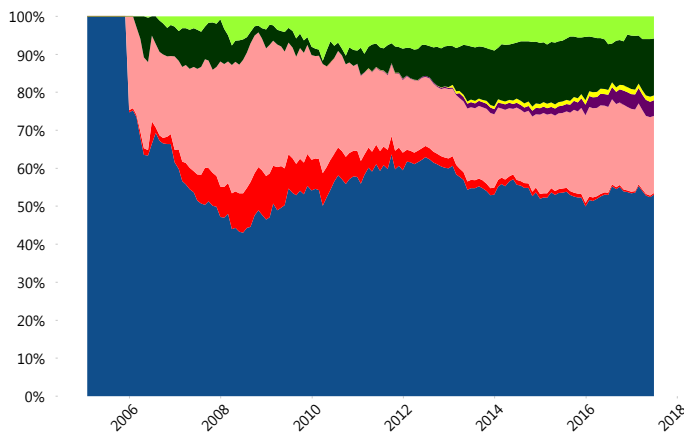
Contiene el efecto de fusiones, cortes transversales y transferencias por edad. Para mayor información consultar: <http://www.consar.gob.mx/gobmx/Aplicativo/Factsheets/EC/ECSAR.pdf>

II) Inversiones



Tipo de Instrumento		XXI-Banorte (...)	Sistema Básicas 2**
Renta Variable Nacional	Renta Variable Nacional	5.84%	6.06%
	Total	5.84%	6.06%
Renta Variable Internacional	Renta Variable Internacional	14.94%	12.78%
	Total	14.94%	12.78%
Mercancías	Mercancías	0.00%	0.12%
	Total	0.00%	0.12%
FIBRAS	FIBRAS	1.26%	1.95%
	Total	1.26%	1.95%
Estructurado	Estructurados	4.16%	4.40%
	Total	4.16%	4.40%
Deuda Nacional	Alimentos	0.06%	0.40%
	Automotriz	0.00%	0.08%
	Banca de Desarrollo	1.88%	1.88%
	Bancario	1.14%	1.57%
	Bebidas	0.36%	0.57%
	Cemento	0.04%	0.04%
	Centros Comerciales	0.16%	0.08%
	Consumo	0.42%	0.34%
	Deuda CP	0.00%	0.00%
	Empresas Productivas del Estado	3.92%	3.04%
	Estados	0.99%	0.66%
	Europesos	4.02%	3.30%
	Grupos Industriales	0.31%	0.58%
	Infraestructura	1.43%	3.07%
	Otros	0.88%	1.03%
	Papel	0.05%	0.14%
	Serv. Financieros	0.49%	0.40%
Siderúrgica	0.00%	0.00%	
Telecom	1.47%	1.41%	
Transporte	0.22%	0.27%	
Vivienda	2.46%	1.76%	
Total	20.31%	20.65%	
Deuda Internacional	Deuda Internacional	0.41%	0.84%
	Total	0.41%	0.84%
Deuda Gubernamental	BONDES	0.21%	0.71%
	BONOS	13.48%	14.94%
	BPA182	0.00%	0.00%
	CBIC	4.39%	3.84%
	CETES	0.66%	5.45%
	REPORTO	1.24%	2.02%
	UDIBONO	30.70%	25.03%
	UMS	2.40%	1.19%
Total	53.08%	53.20%	
Total	100.00%	100.00%	

Evolución de Inversiones



**Considera las inversiones de todo el grupo de SIEFORES Básicas 2 Cifras al cierre de junio de 2017

III) Desempeño

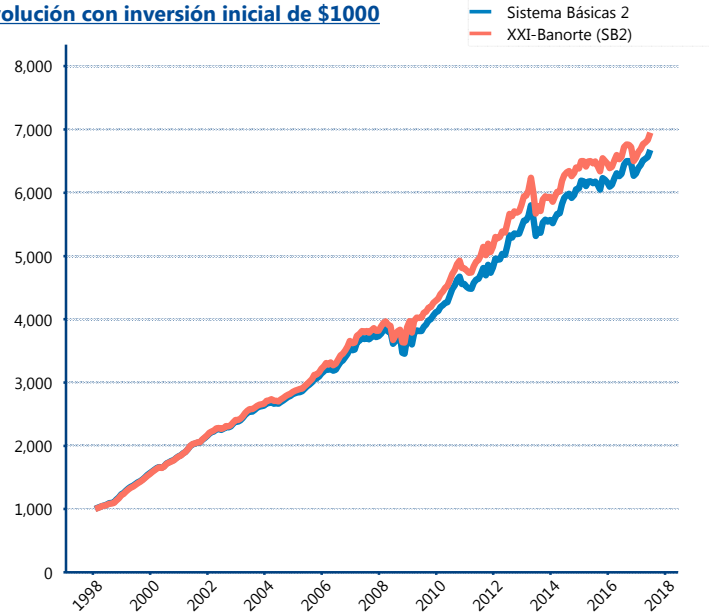
Rendimiento Bolsa

Tipo	XXI-Banorte (SB2)	Sistema Básicas 2
1 año	4.93%	5.15%
2 años	3.62%	4.11%
3 años	3.28%	3.94%
5 años	4.67%	5.20%
Histórico	10.65%	10.43%

Indicador de Rendimiento Neto

Siefore	IRN %
Profuturo (SB2)	6.65%
SURA (SB2)	6.10%
Banamex (SB2)	5.79%
Coppel (SB2)	5.61%
PensionISSSTE (SB2)	5.09%
Metlife (SB2)	5.05%
Azteca (SB2)	4.92%
Principal (SB2)	4.83%
XXI-Banorte (SB2)	4.80%
Inbursa (SB2)	4.43%
Invercap (SB2)	4.02%
Promedio Simple	5.21 %
Promedio Ponderado	5.41 %

Evolución con inversión inicial de \$1000



Construido con el precio de la Siefore registrado en la Bolsa Mexicana de Valores

IV) Medidas de sensibilidad y riesgos

Evolución del Plazo Promedio Ponderado

